

Spezialprodukte
für den Verkehrswegebau

- Bahnübergangssystem
BODAN
- GFK-Konstruktionen
- Betonfertigteile
- Kabelbauprodukte
aus Beton und Kunststoff

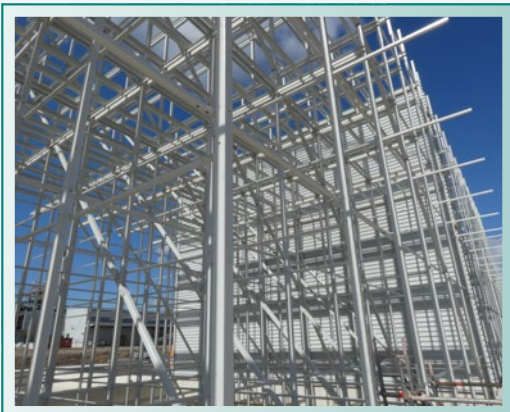


GFK im Anlagenbau

Die effizientere und langlebige Alternative zu Stahl



PLANUNG | LIEFERUNG | MONTAGE – ALLES AUS EINER HAND



GFK im Anlagenbau

Die effizientere und langlebige Alternative zu Stahl

GFK ist überall einsetzbar, z. B. für **Treppentürme, Geländer, Maschinenplätze, Laufwege** und vieles mehr. Die Fertigung erfolgt nach DIN EN13706-E23.

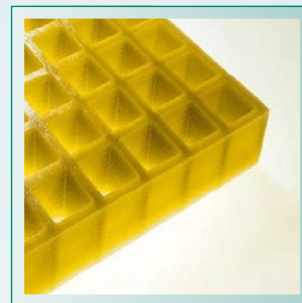
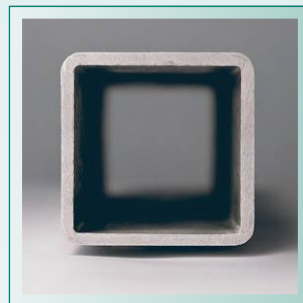
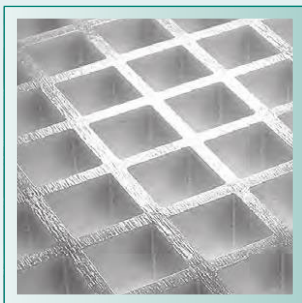
Gerade die chemische Industrie setzt mehr und mehr auf die **vorteilhaften Eigenschaften**. Viele Konstruktionen sind bereits für Kühltürme, Kläranlagen und Galvaniken im Einsatz. Unsere **GFK-Geländer** mit Knie- und Fußleisten sorgen rundum für den **nötigen Schutz**.

Die **hohe Beständigkeit** der Faserverbundwerkstoffe gegen aggressive Medien, wie z. B. **Säuren oder Laugen** sowie die **hohe Korrosionsbeständigkeit** garantieren eine sehr lange Lebensdauer bei geringen Wartungskosten.

Bearbeitung

Durch die Bearbeitung auf CNC-Maschinen wird eine hohe Genauigkeit der Konstruktionsteile erreicht, so dass eine **einfache und schnelle Montage vor Ort** gewährleistet ist. Die **GFK-Konstruktionen** sind so ausgelegt, dass in der Anwendung, dem Begehen, sich das typische, gewohnte „Stahl-Gefühl“ einstellt und die damit verbundene Sicherheit ausgestrahlt wird.

Punkt- und Flächenlasten werden eingehalten.

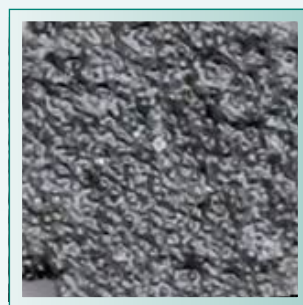


Qualitativ hochwertige Werkstoffe kommen in unseren Konstruktionen zur Anwendung.

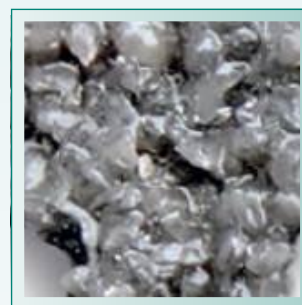
GFK-Gitterroste und die verschiedenen Oberflächen:



konkav



feinbesandet



grobbesandet

GFK-Gitterroste bieten wegen ihrer Oberfläche ein sehr **hohes Maß an Sicherheit**. GFK ist im Gegensatz zu Holz und Stahl mit der höchsten **Rutschsicherheitsklasse R 13** extrem rutschhemmend.

In Fertigungsbereichen, wo mit Ölen und anderen Schmierstoffen gearbeitet wird, weisen Laufwege, Standflächen und Maschinenplätze aus **GFK somit eine extrem hohe Rutschfestigkeit** und damit Sicherheit auf.

GFK überzeugt mit der hohen Festigkeit des Materials, bei gleichzeitig geringem Gewicht.

GFK im Anlagenbau

Die effizientere und langlebige Alternative zu Stahl

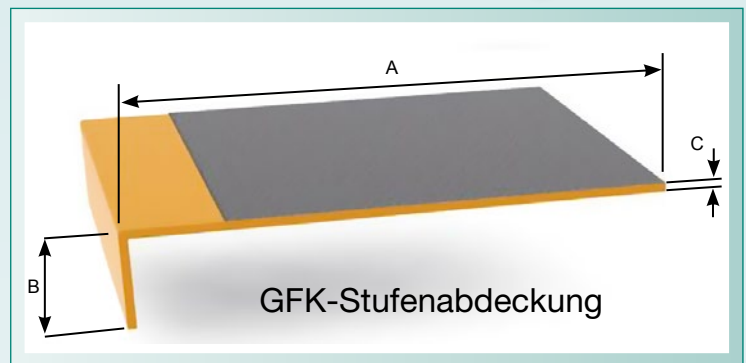
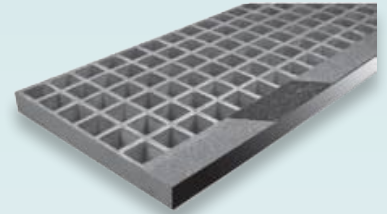
Eigenschaften und Vorteile:

- korrosions- & witterungsbeständig
- höchste Rutschsicherheit (R13)
- keine Fäulnis oder Rostbildung
- geringes Gewicht bei hoher Festigkeit
- elektrisch isolierend
- einfache Verarbeitung
- minimale Instandhaltungskosten
- lange Lebensdauer



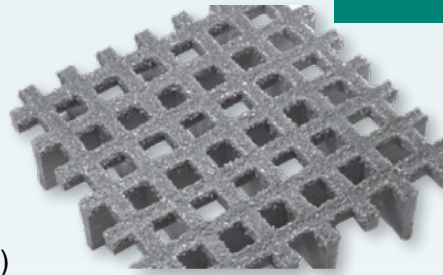
Einsatzgebiete

- Chemische Industrie
- Nahrungsmittelindustrie
- Wasser- und Abwasseraufbereitung
- Galvanikanlagen
- Transportwesen
- Tunnelbau
- Offshore
- Klärwerke
- Ingenieurbau



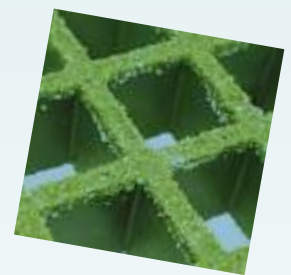
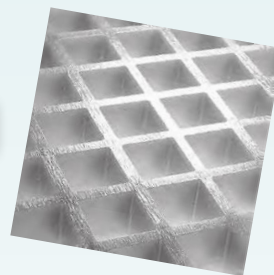
Alles ist möglich

- Treppentürme
- Leitern / Treppen
- Geländer
- Schachtabdeckungen
- Rohrbrücken/ Brücken
- Maschinenplätze
- Übergänge
- Kabelkanäle
- Stufenbelag (ASB Sicherheitsstufen)



Alles aus einer Hand!

Beratung, Planung,
Konstruktion, Statik und Umsetzung!



Wie können die Gitterroste zugeschnitten werden?

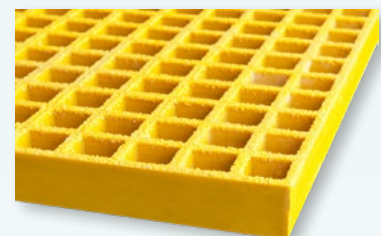
Da sich Gitterroste ähnlich wie Holz bearbeiten lassen, können Sie diese ganz einfach vor Ort zuschneiden. Produktion auf Maß ist möglich. Für ein Aufmaß stehen wir jederzeit zur Verfügung.

Wie werden die Gitterroste befestigt?

Durch unser großes Portfolio an Zubehör ist die sichere Befestigung von Gitterrosten gewährleistet.

In welchen Farben gibt es die Gitterroste?

Alle Gitterroste sind komplett durchgefärbt. Unsere Standardfarbe ist grau, ähnlich RAL 7042. Gerne produzieren wir Ihre Wunschfarbe.



GFK-Roste und GFK-Profile sind die **nachhaltige und wirtschaftliche Alternative** zu den etablierten Konstruktionen aus Holz, Aluminium oder Stahl.

Unser weiteres Programm umfasst:

- **Gleiseindeckungssystem *BODAN* aus Polymerbeton**
- **Gleiseindeckungssystem Gleistragplatten *GTP-W* und *BO-TRACK***
- **Dienst- und Rettungswege aus Beton und GFK**
(mit und ohne Montage)
- **GFK-Konstruktionen**
(mit und ohne Montage)
- **Kabelschacht- und Kanalsysteme aus Beton und Kunststoff**
(erdverlegt und aufgeständert)
- **Betonfertigteile Bahnbau – Tiefbau**
- **Blindenleitsysteme *ÖBS® / BO-TAKT***
- **porosit®-Drän-Versickerungssystem**

