

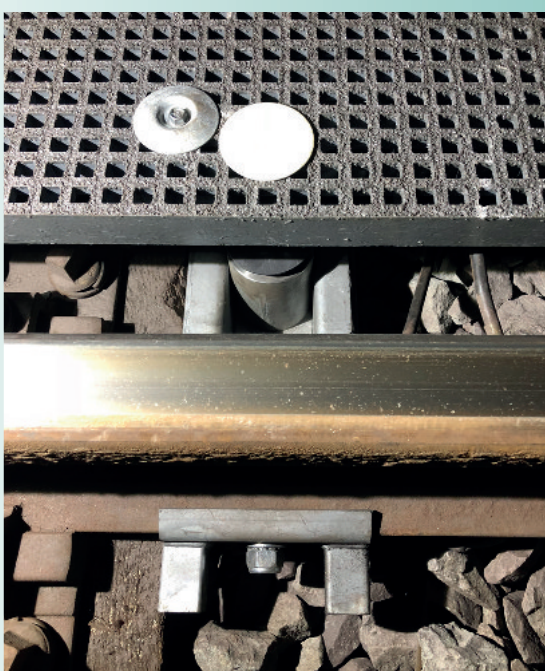
**Spezialprodukte**  
für den Verkehrswegebau

- Bahnübergangssystem  
**BODAN**
- Bahnsteigsysteme
- GFK-Konstruktionen
- Kabelbauprodukte  
aus Beton und Kunststoff



# ÖBS® Flex-Down-Halter

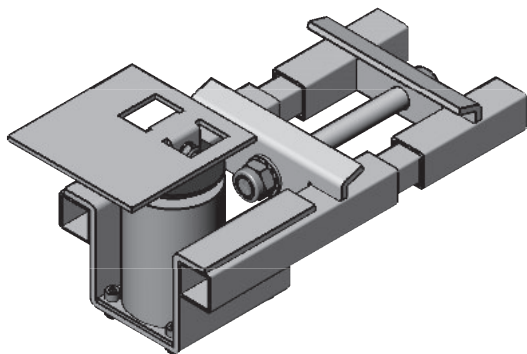
## für absenkbare Dienst- und Fluchtwegsysteme



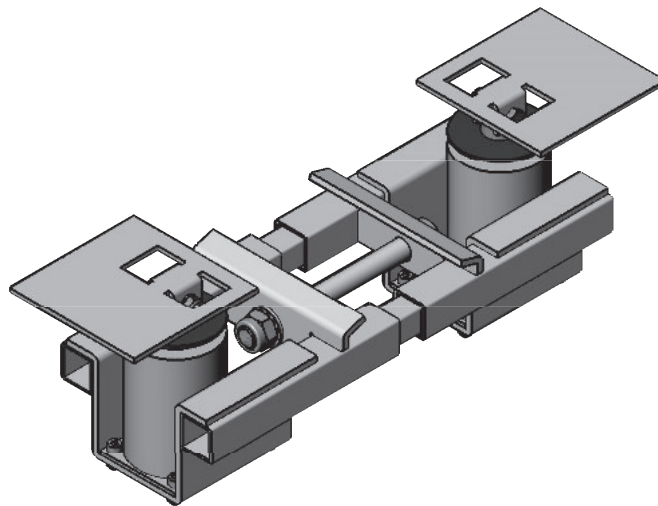
Patent-Nr. 102016119058

## Vorteile der ÖBS® Flex-Down-Halter

- patentiert
- selbstständiges Absenken des Systems beim „Überfahren“, z.B. durch Zwei-Wege-Fahrzeuge
- Federsystem im Halter integriert
- witterungsgeschützt
- Halter isoliert
- Halter höhen- und neigungsverstellbar
- einfache Montage und Demontage
- geringe Instandhaltungskosten
- auch nachrüstbar / nachträglich montierbar



einfacher ÖBS® Flex-Down-Halter



doppelter ÖBS® Flex-Down-Halter





selbstständiges Absenken  
des GFK-Dienstwegsystems  
beim „Überfahren“ mit  
Zwei-Wege-Fahrzeugen



## Unser weiteres Programm umfasst:

- Gleiseindeckungssystem **BODAN**  
aus Polymerbeton
- Gleiseindeckungssystem  
Gleistragplatten GTP-W  
und **BO-TRACK**
- Dienst- und Rettungswege  
aus Beton / GFK / Stahl
- GFK-Konstruktionen
- Kabelschacht- und  
Kanalsysteme aus Beton  
und Kunststoff  
(erdverlegt und aufgeständert)
- Betonfertigteile  
Bahnbau – Tiefbau
- Blindenleitsysteme  
**ÖBS®** und **BO-TAKT**
- Betonsohlschalen-Systeme

