

MPO Kunststoffkabelkanal



stabil wie Beton ... leicht wie Kunststoff

Ob an Bahnstrecken, Kraftwerksanlagen, Flughäfen oder in der Telekommunikation – der Einsatz unseres MPO Kunststoffkabelkanals garantiert Ihnen viele Vorteile.

Sie erreichen aufgrund des geringen Gewichtes (ca. 8 kg/m) eine sehr viel höhere Verlegeleistung im Vergleich zu herkömmlichen Betonkabelkanälen und die logistischen Voraussetzungen gewährleisten eine hohe Wirtschaftlichkeit.

Dies alles bei sehr hoher Stabilität und Lagequalität.

Unser MPO Kunststoffkabelkanal ist zu 100% recycelbar und wird ebenso aus PP-Recyclat hergestellt.

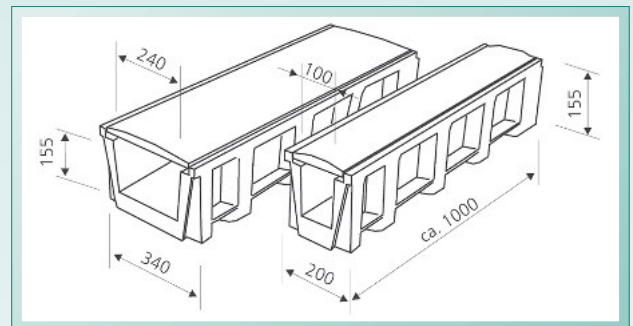
Durch den Einsatz des MPO Kunststoffkabelkanals leisten Sie somit einen wertvollen Beitrag zur Umweltressourcen-Schonung.



Produktvorteile vom MPO Kunststoffkabelkanal

Der MPO Kunststoffkabelkanal ist ideal für die Verlegung im Erdreich von Signal- und Kommunikationsleitungen an Bahnstrecken, in Kraftwerken und Industrieanlagen. Bei kurzen Sperrzeiten oder bei schwierigem Gelände ist seine einfache und schnelle Verlegbarkeit von effektivem Vorteil. Die konstruktive Gestaltung sorgt trotz geringem Gewicht für eine hohe Stabilität und bietet den Kabeln und Leitungen einen wirksamen Schutz gegen äußere Einflüsse.

- Geringes Eigengewicht
- Stabile Konstruktion
- Verlegte Kabel und Leitungen sind zu jeder Zeit leicht zugänglich
- Keine Erdung bzw. Isolierung notwendig
- Leichte Anpassung vor Ort
- Keine Verbindungsteile
- Einzelne Deckelöffnung möglich
- Einbau des Deckels über zwei Tröge möglich
- Feste Verbindung des Deckels auch im geöffneten Zustand
- Parallelverlegung von mehreren MPO Kunststoffkabelkanälen
 - Deckel können in gleicher Richtung oder gegenläufig verlegt und geöffnet werden
 - Tröge können aneinander fixiert werden
 - Trennung von Kabeln und Leitungen in separaten Trögen
- Wartungsfrei
- 100% Recyclabar
- Wiederverwendbar
- Hohe Wirtschaftlichkeit



Technische Daten

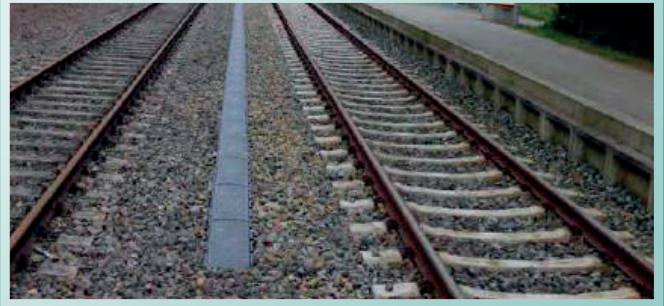
	Größe 1 i.F.	Größe 2 i.F.
Länge:	ca. 1000 mm	ca. 1000 mm
Breite (innen/außen):	100 mm / 200 mm	240 mm / 340 mm
Höhe (innen/außen):	155 mm / 230 mm	155 mm / 230 mm
Gewicht:	ca. 7 kg	ca. 9 kg
Werkstoff:	PP-Recyclat mit Additiven	
Brandverhalten:	Brandschutzklasse K 1 nach DIN 53438 Teil 2	
Therm. Eigenschaften:	Dauerformbeständigkeit von -30°C bis +80°C	
Elektr. Eigenschaften:	Erfüllung DIN EN IEC 60243-1 (VDE 0303)	
Durchschlagsspannung:	49,5 kV AC / mm	
Durchschlagfestigkeit:	22,9 kV AC / mm	
Mechanische Werte:	Belastbarkeit von 15 KN ohne Bruch gemäß DIN EN 1433	

DB-Serien-Freigabe
TM: 4-2016-10788 I.NPS 2

Beispiele



Parallelverlegter MPO Kunststoffkabelkanal



MPO Kunststoffkabelkanal Gr. II i. F.



MPO Kunststoffkabelkanal Gr. I i. F.



MPO Kunststoffkabelkanal Gr. II i. F.



MPO Kunststoffkabelkanal Gr. I i. F.

Unser weiteres Programm umfasst:

- **Gleiseindeckungssystem *BODAN* aus Polymerbeton**
- **Gleiseindeckungssystem Gleistragplatten GTP-W und *BO-TRACK***
- **Dienst- und Rettungswege aus Beton / GFK / Stahl**
- **GFK-Konstruktionen**
- **Kabelschacht- und Kanalsysteme aus Beton und Kunststoff**
(erdverlegt und aufgeständert)
- **Betonfertigteile
Bahnbau – Tiefbau**
- **Blindenleitsysteme
*ÖBS® / BO-TAKT / HOBI GFK***
- **Betonsohlschalen-Systeme**

