

**Spezialprodukte**  
für den Verkehrswegebau

- Bahnübergangssystem  
BODAN
- GFK-Konstruktionen
- Betonfertigteile
- Kabelbauprodukte  
aus Beton und Kunststoff



# GFK Glasfaserverstärkter Kunststoff





## Dienstwegsystem ÖBS®-FIBRO

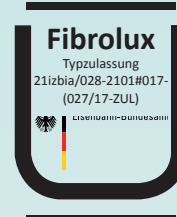
- inkl. sach- und fachgerechter Montage
- oder als reine Lieferleistung gemäß DBS 918 010

Dienstwege in konventioneller Bauweise, z. B. aus Holz bergen ein hohes Verletzungspotenzial. Durch Feuchtigkeit und andere Flüssigkeiten können sehr rutschige Laufflächen entstehen.

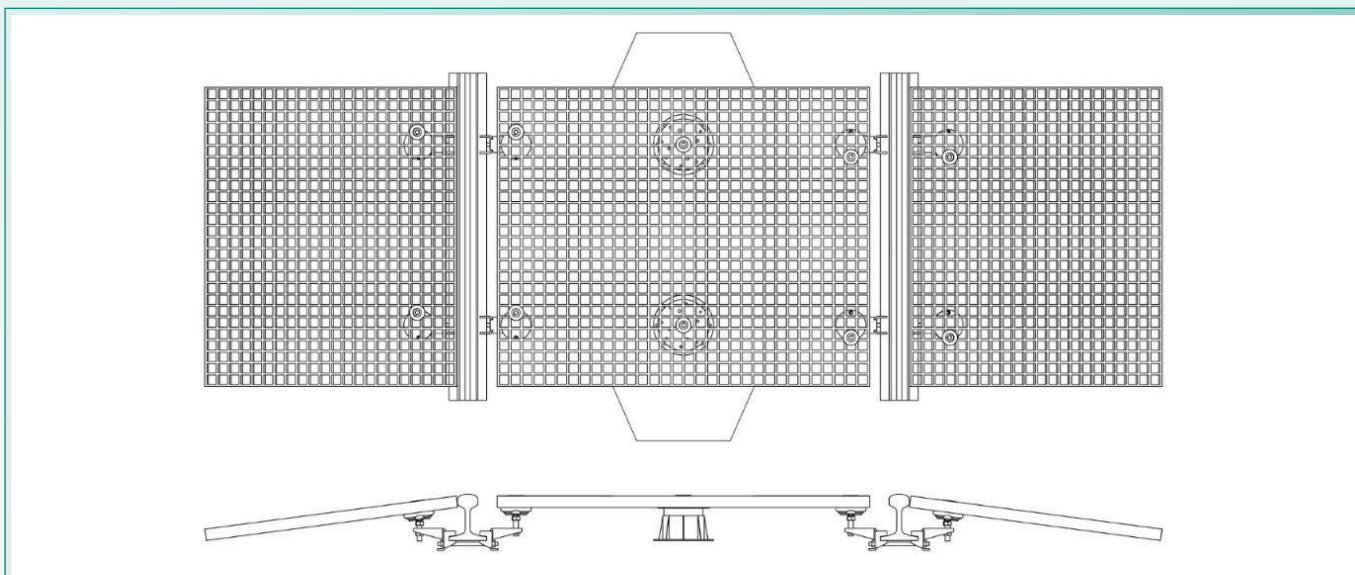
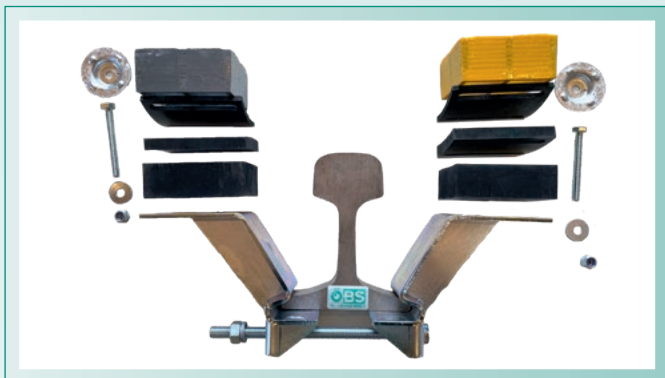
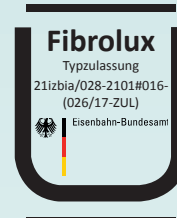
### Unser GFK-Dienstwegsystem ÖBS®-FIBRO bietet Ihnen viele Vorteile:

- einfache und schnelle Montage und Demontage
- besonders geeignet zur Nachrüstung in bestehenden Gleisanlagen
- individuelle Anpassung an die Gleisgeometrie, auch im Weichenbereich
- lange Lebensdauer durch hohe Beständigkeit gegen Witterungs- und Umwelteinflüsse
- hoher Laufkomfort verbunden mit hervorragender Rutsicherheit, Trittsicherheit auch bei Kälte und Schnee
- keine Erdung notwendig
- sehr geringe Instandhaltungskosten
- in verschiedenen Farben und Ausführungen lieferbar
- leicht an örtliche Gegebenheiten anpassbar, höhenverstellbar durch die isolierten höhen- und neigungsverstellbaren Doppelhalter und Einzelhalter
- entspricht der Arbeitsstättenrichtlinie ASR 17/1,2 für Verkehrswege
- natürlich mit EBA Zulassung für Gitterroste und Konstruktionsprofile

GFK-GITTERROSTE




GFK-KONSTRUKTIONSPROFILE









## Herstellerbezogene Produktqualifikation

**HPQ nach DBS 918 010**  
Technische Lieferbedingungen für die Ausführung von Komponenten aus Glasfaserverstärktem Kunststoff (GFK).

Der Hersteller **FIBROLUX GmbH**  
**Hessenstr. 18**  
**D-65719 Hofheim/Frankfurt**

ist qualifiziert folgende Produkte / Halbzeuge aus GFK in Serienfertigung herzustellen und zu liefern:

- ☒ **Gitterroste**  
Nr. der EBA-Zulassung: **21.72-211zb1a28-2101#017-(027/17-Zul)**  
Gültigkeit bis: **30.04.2023**  
Nr. der Anwendererklärung: - ohne -
- ☒ **Konstruktionsprofile**  
Nr. der EBA-Zulassung: **21.51-211zb1a28-2101#016-(026/17-Zul)**  
Gültigkeit bis: **31.07.2023**  
Nr. der Anwendererklärung: - ohne -

**Verwendetes Herstellerzeichen:** (ohne)

Diese Bescheinigung bestätigt, dass die Anforderungen der DBS 918 010 für o.g. Komponenten aus Glasfaserverstärktem Kunststoff im Rahmen des Herstellerbezogenen Produktqualifikation (Dokumenten- und Betriebsprüfung) geprüft und die erforderlichen Nachweise erbracht wurden.

**Einschränkungen:**

- a) Der Einsatz der Komponenten ist auf den in dem jeweiligen Verwendbarkeitsnachweis (EBA-Zulassung) bzw. den in der zugehörigen Anwendererklärung (TM) genannten Anwendungsbereich beschränkt.
- b) Die Produkte sind bei den während der Betriebsprüfung begutachteten Zulieferern zu beziehen (s. Seite 2 dieser Urkunde)

keine weiteren Eintragungen


**Gültigkeit:** Wiederholungsqualifikation befristet bis **31.07.2021**  
**Beginn:** **01.08.2018**


Gültigkeitsdauer: Diese Bescheinigung gilt nur auf der Grundlage eines gültigen Verwendbarkeitsnachweises des Eisenbahnbundesamtes (EBA) und so lange, wie sich die Bestimmungen der oben genannten DBS, die Herstellungsbedingungen im Werk und / oder die werkseigene Produktionskontrolle nicht wesentlich verändert haben (s. Seite 2 Allgemeine Bestimmungen).

Allgemeine Bestimmungen zur Bescheinigung: s. Rückseite dieser Urkunde

**Deutsche Bahn AG**  
Beschaffung Infrastruktur  
Qualitätssicherung

Berlin, 01.08.2018

i.V.  T. Müller

i.V.  K.-P. Dittmar



# GFK-Anwendungsmöglichkeiten für die Bahninfrastruktur



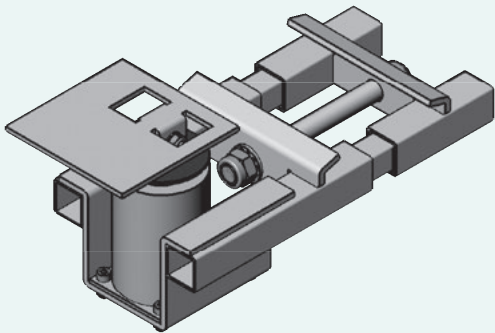
- Podeste aus GFK längs/quer der Gleise, z. B. für Zugbildungsanlagen
- Ausstiegs-/Einstiegspodeste für Lokführer und Rangierer
- Tritt-/Laufroste für z. B. ARA, IRA, HET-/UT-Tasten
- Hang-/Böschungstreppen und Geländer
- Sicherheitsbodenstufen/Abdeckungen für Bahnsteiganlagen und -treppen
- Zäune oder Leitern
- Sonderlösungen
- diverse andere Anwendungsmöglichkeiten



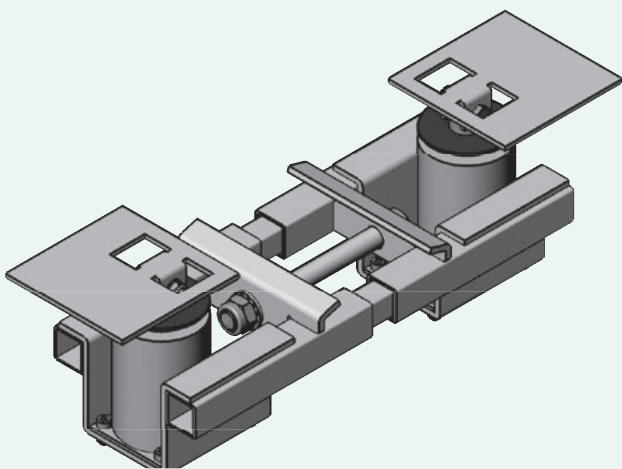


## Vorteile der ÖBS® Flex-Down-Halter

- patentiert – Pat.-Nr. 102016119058
- selbstständiges Absenken des Systems beim „Überfahren“, z.B. durch Zwei-Wege-Fahrzeuge
- Federsystem im Halter integriert
- witterungsgeschützt
- Halter isoliert
- Halter höhen- und neigungsverstellbar
- einfache Montage und Demontage
- geringe Instandhaltungskosten
- auch nachrüstbar / nachträglich montierbar



einfacher ÖBS® Flex-Down-Halter



doppelter ÖBS® Flex-Down-Halter



## Unser weiteres Programm umfasst:

- Gleiseindeckungssystem **BODAN**  
aus Polymerbeton
- Gleiseindeckungssystem  
Gleistragplatten GTP-W  
und **BO-TRACK**
- Dienst- und Rettungswege  
aus Beton und GFK
- GFK-Konstruktionen
- Kabelschacht- und  
Kanalsysteme aus Beton  
und Kunststoff  
(erdverlegt und aufgeständert)
- Betonfertigteile  
Bahnbau – Tiefbau
- Blindenleitsysteme  
**ÖBS® / BO-TAKT**
- Betonsohlschalen-Systeme
- porosit®-Drän-Versickerungssystem

